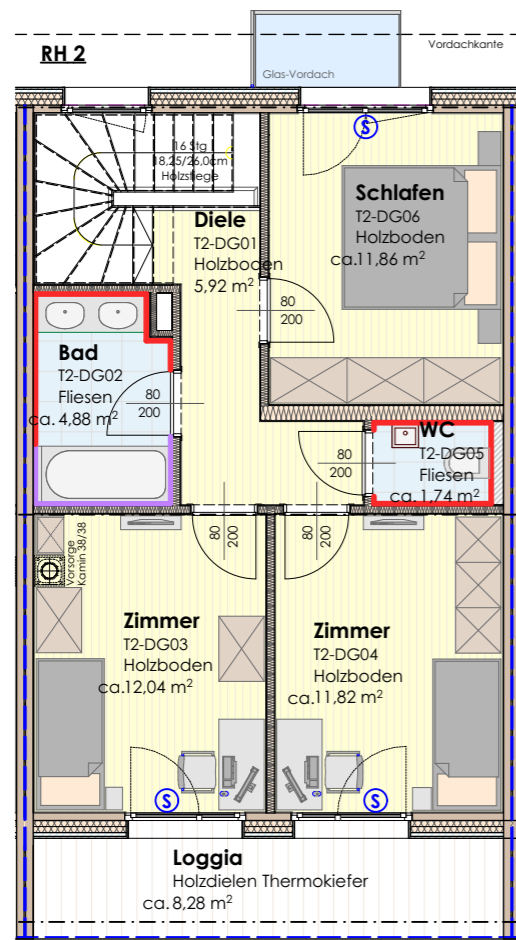
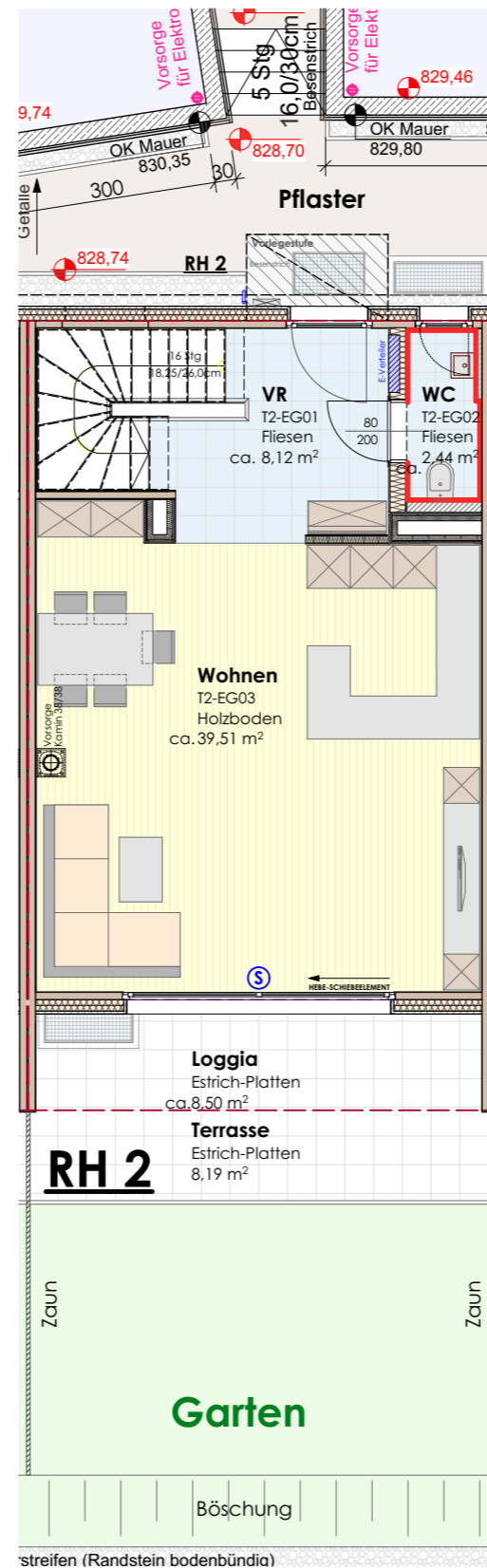


## KELLERGESCHOSS



## DACHGESCHOSS

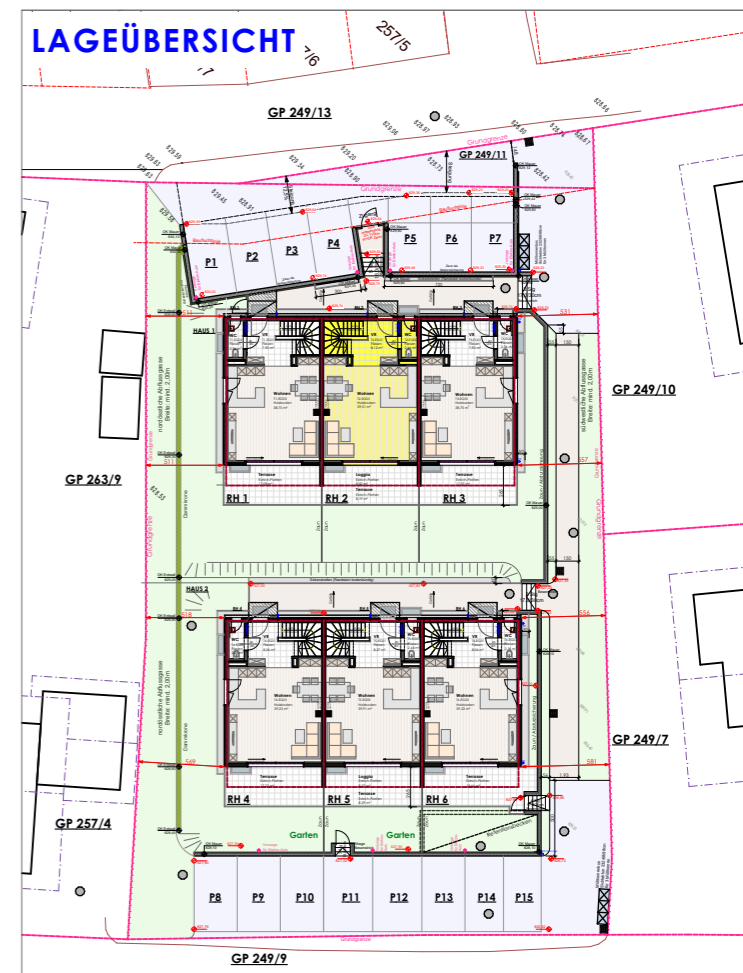


## ERDGESCHOSS

### RH\_2 NUTZFLÄCHE ca. 168m²

Fläche Keller:	ca. 53m²
Fläche beheizt:	ca. 98m²
Loggia EG+DG:	ca. 17m²
Terrasse:	ca. 8m²
Garten:	ca. 33m²

**Änderungen vorbehalten - Naturmaße nehmen! Rohbaumaße!**  
 Fenster und Fenstertüren: Stocklichtmaße! geringfügige  
 Flächenabweichungen aufgrund technischer oder behördlicher  
 Erfordernisse können nicht ausgeschlossen werden, unverbindlicher  
 Einrichtungsvorschlag - maßgebend ist der Text der Bau- und  
 Ausstattungsbeschreibung.



## LEGENDE

- Wandfliesen WC, BAD (h=ca. 1,20m)
- Wandfliesen BAD (raumhoch)
- S Sonnenschutz

## WOHNUNGSPLAN ÄNDERUNGEN VORBEHALTEN!



Steiner & Wanner Wohnbau Gesellschaft mbH - Salzburger Straße 20 - 5550 Radstadt  
 Tel 06452 5860 - Fax 06452 5860-14 - [info@steiner-wanner.at](mailto:info@steiner-wanner.at) - [www.steiner-wanner.at](http://www.steiner-wanner.at)  
 Steuer-Nummer: 102/9538 - DGNr 600792048 - Gerichtsstand Landesgericht Salzburg  
 Firmenbuchnummer 174349x - UID-Nr ATU 45 48 65 03

### PROJEKT 1810

**REIHAUS 2**  
 GOLDEGG - WENG

PLAN: **REIHAUS 2**

MAßST. 1:100 (A3-Format)

PLAN NR.:	Druckdatum	GEZ.
	10.05.2021	TM

ARC/CAD 23.9-Dateiplan  
 D:\Planung-Office\1810-Reihenhauser-Rettenegger-Goldegg\11\_Polierplan\1810-PP-Rettenegger-2021-05-10.pln

Das Urheber- & Eigentumsrecht bleibt nach den gesetzlichen Bestimmungen dem Daten- & Planverfasser