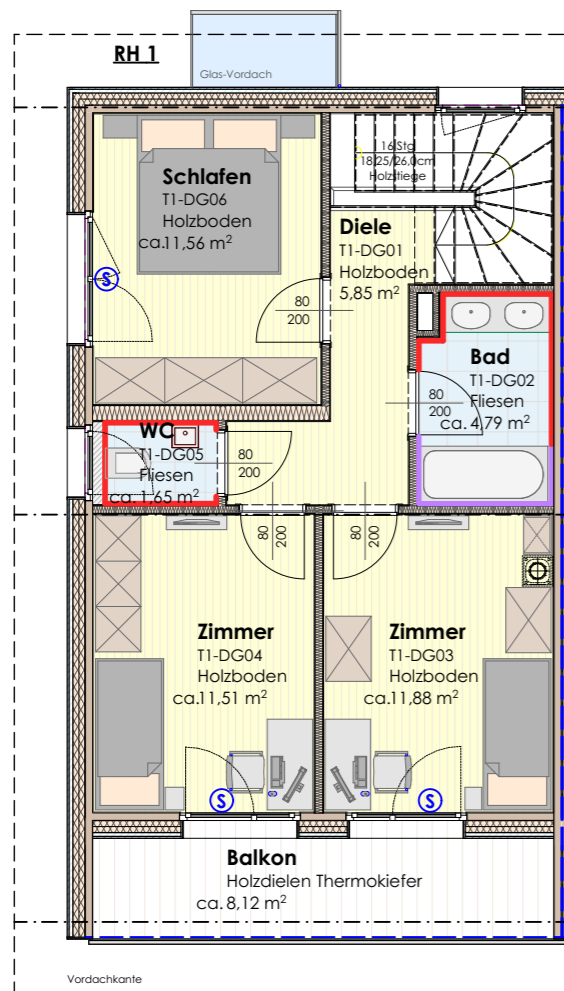
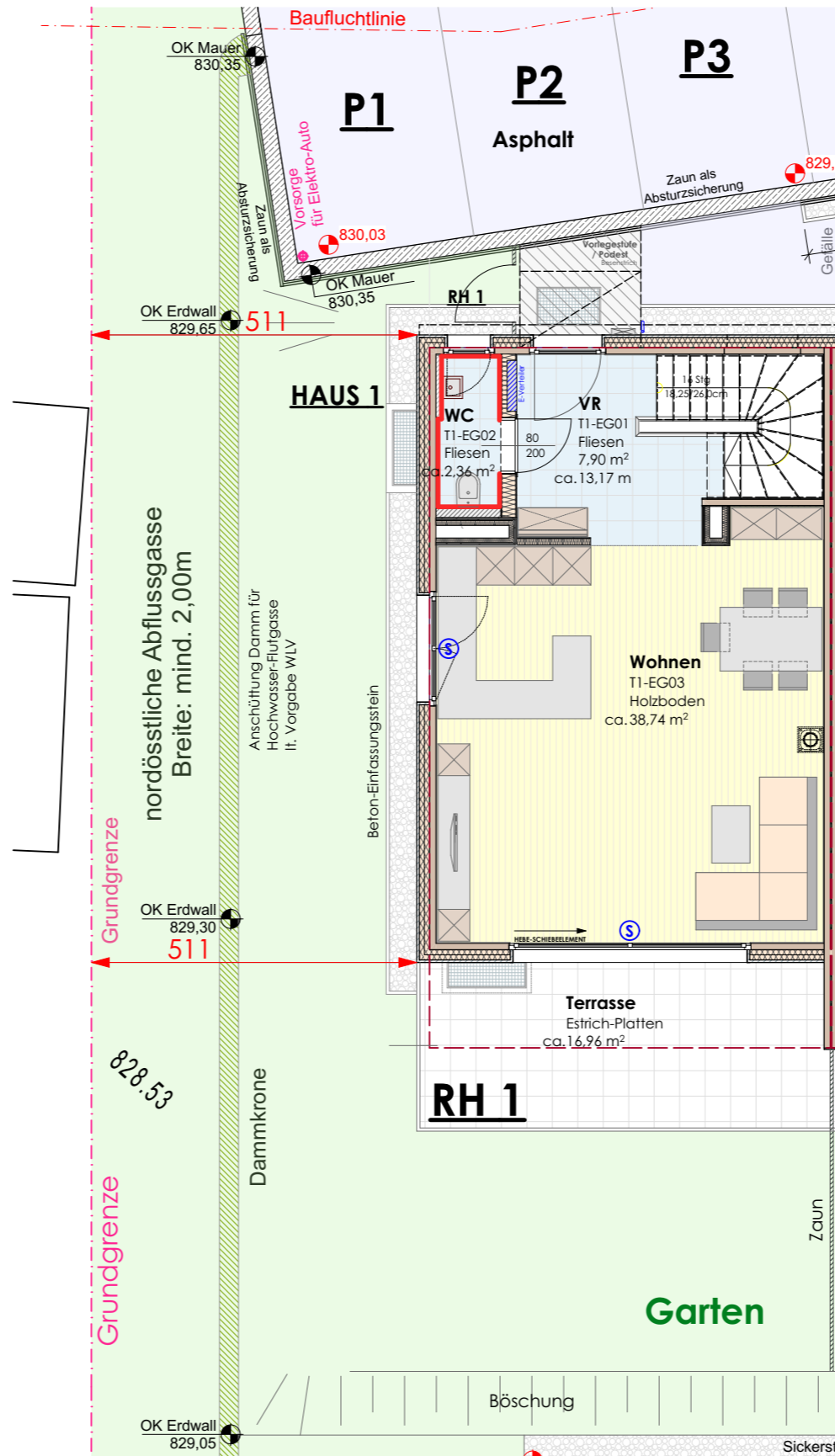


**KELLERGESCHOSS**



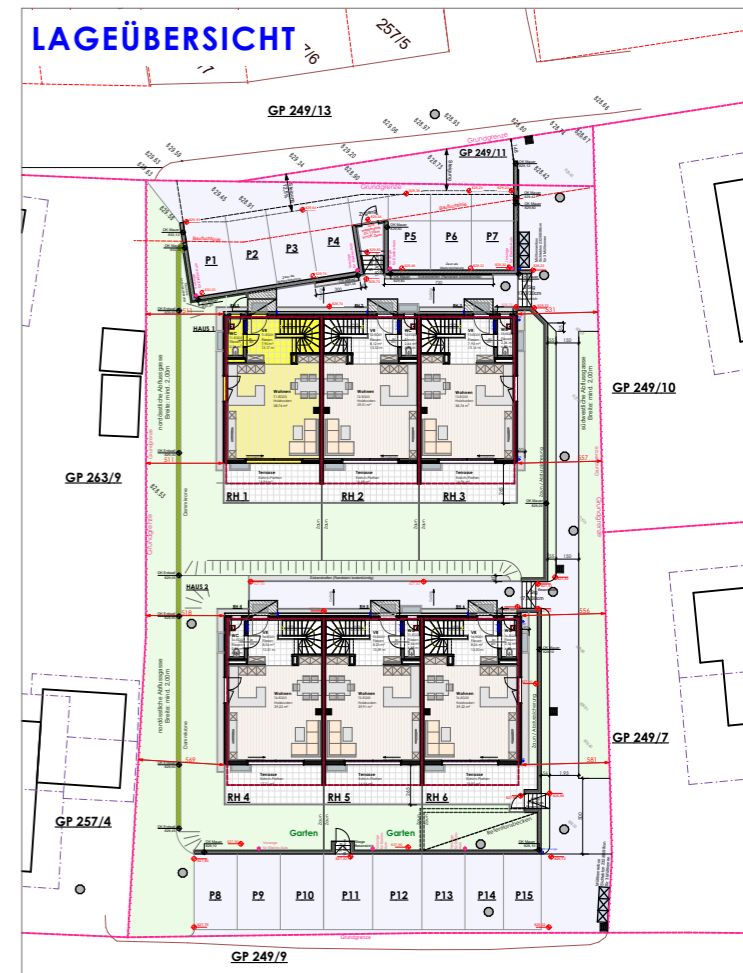
**DACHGESCHOSS**



**ERDGESCHOSS**

**RH 1**      **WNFL ca. 96m<sup>2</sup>**  
 KG:            ca. 51m<sup>2</sup>  
 EG:            ca. 49m<sup>2</sup>  
 DG:            ca. 47m<sup>2</sup>  
 Terrasse:    ca. 17m<sup>2</sup>  
 Balkon:       ca. 8m<sup>2</sup>  
 Garten:       ca. 145m<sup>2</sup>

**Änderungen vorbehalten - Naturmaße nehmen! Rohbaumaße!**  
 Fenster und Fenstertüren: Stocklichtmaße! geringfügige  
 Flächenabweichungen aufgrund technischer oder behördlicher  
 Erfordernisse können nicht ausgeschlossen werden, unverbindlicher  
 Einrichtungsvorschlag - maßgebend ist der Text der Bau- und  
 Ausstattungsbeschreibung.



**LEGENDE**

- Wandfliesen WC, BAD (h=ca. 1,20m)
- Wandfliesen BAD (raumhoch)
- S Sonnenschutz

**WOHNUNGSPLAN**  
 ÄNDERUNGEN VORBEHALTEN!



Steiner & Wanner Wohnbau Gesellschaft mbH - Salzburger Straße 20 - 5550 Radstadt  
 Tel 06452 5860 - Fax 06452 5860-14 - [info@steiner-wanner.at](mailto:info@steiner-wanner.at) - [www.steiner-wanner.at](http://www.steiner-wanner.at)  
 Steuer-Nummer. 102/9538 - DGNr 600792048 - Gerichtsstand Landesgericht Salzburg  
 Firmenbuchnummer 174349x - UID-Nr ATU 45 48 65 03

**PROJEKT 1810**  
**REIHENHÄUSER RETTENEGGER**  
 GOLDEGG - WENG

**PLAN: REIHENHAUS 1**

**M A B S T. 1:100 (A3-Format)**

PLAN NR.:	Druckdatum 12.04.2021	GEZ. TM
-----------	--------------------------	------------

ArcCAD 23.0-Datentyp  
 D:\Planung\Office\1810-Reihenhauser Rettenegger Goldegg\11\_Polierplan\1810-PP-Rettenegger-2021-04-07.pjn

Das Urheber- & Eigentumsrecht bleibt nach den gesetzlichen Bestimmungen dem Daten- & Planverfasser