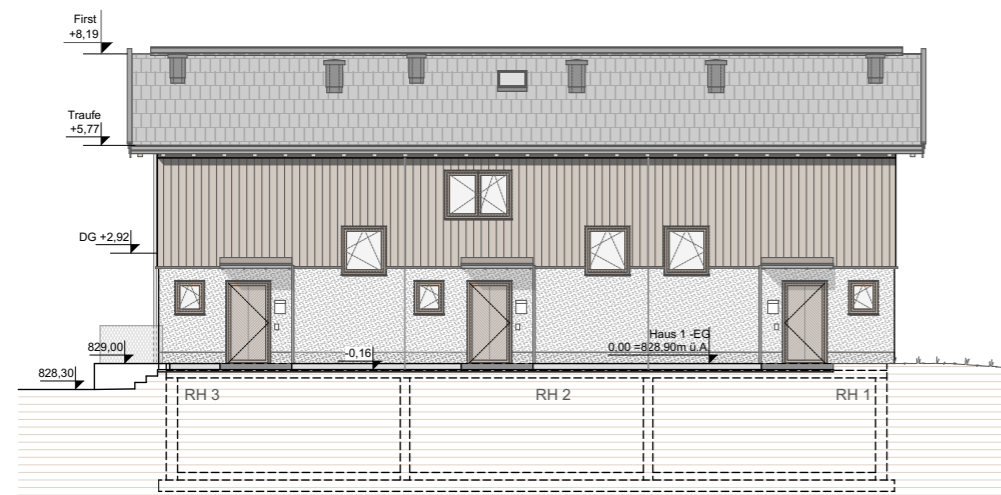


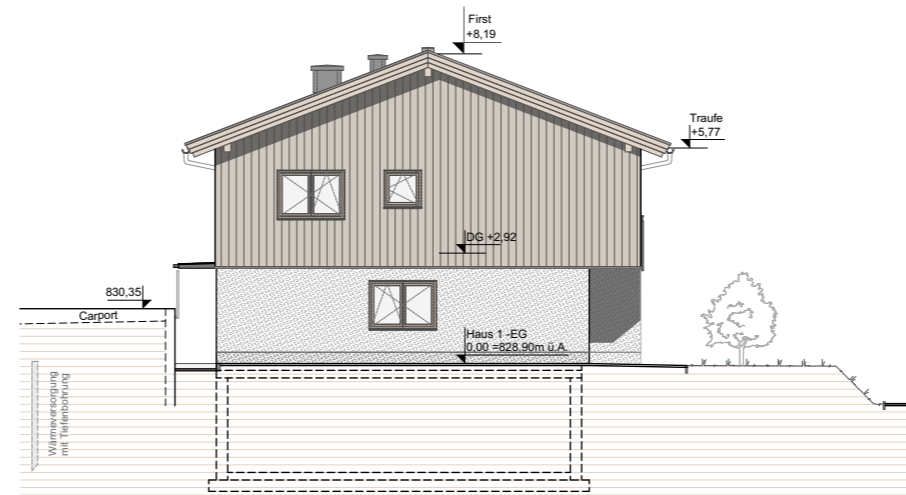
ANSICHT VON OSTEN



ANSICHT VON SÜDEN



ANSICHT VON NORDEN



ANSICHT VON WESTEN



LAGEÜBERSICHT

## WOHNUNGSPLAN ÄNDERUNGEN VORBEHALTEN!



Steiner & Wanner Wohnbau Gesellschaft mbH - Salzburger Straße 20 - 5550 Radstadt  
Tel 06452 5860 - Fax 06452 5860-14 - [info@steiner-wanner.at](mailto:info@steiner-wanner.at) - [www.steiner-wanner.at](http://www.steiner-wanner.at)  
Steuer-Nummer. 102/9538 - DGNr 600792048 - Gerichtsstand Landesgericht Salzburg  
Firmenbuchnummer 174349x - UID-Nr ATU 45 48 65 03

### PROJEKT 1810

#### REIHENHÄUSER RETTENEGGER GOLDEGG - WENG

PLAN: **Ansichten Haus 1**

MAßST. 1:200 (A3-Format)

PLAN NR.:	Druckdatum 10.05.2021	GEZ. TM
-----------	--------------------------	------------

ArcNCAD 23.9-Dateiplan  
D:\Planung-Office\1810-Reihenhauser Rettenegger Goldegg\11\_Polierplan\1810-PP-Rettenegger-2021-05-10.pln

Das Urheber- & Eigentumsrecht bleibt nach den gesetzlichen Bestimmungen dem Daten- & Planverfasser

**Änderungen vorbehalten - Naturmaße nehmen! Rohbaumaße!**  
Fenster und Fenstertüren: Stocklichtmaße! geringfügige  
Flächenabweichungen aufgrund technischer oder behördlicher  
Erfordernisse können nicht ausgeschlossen werden, unverbindlicher  
Einrichtungsvorschlag - maßgebend ist der Text der Bau- und  
Ausstattungsbeschreibung.